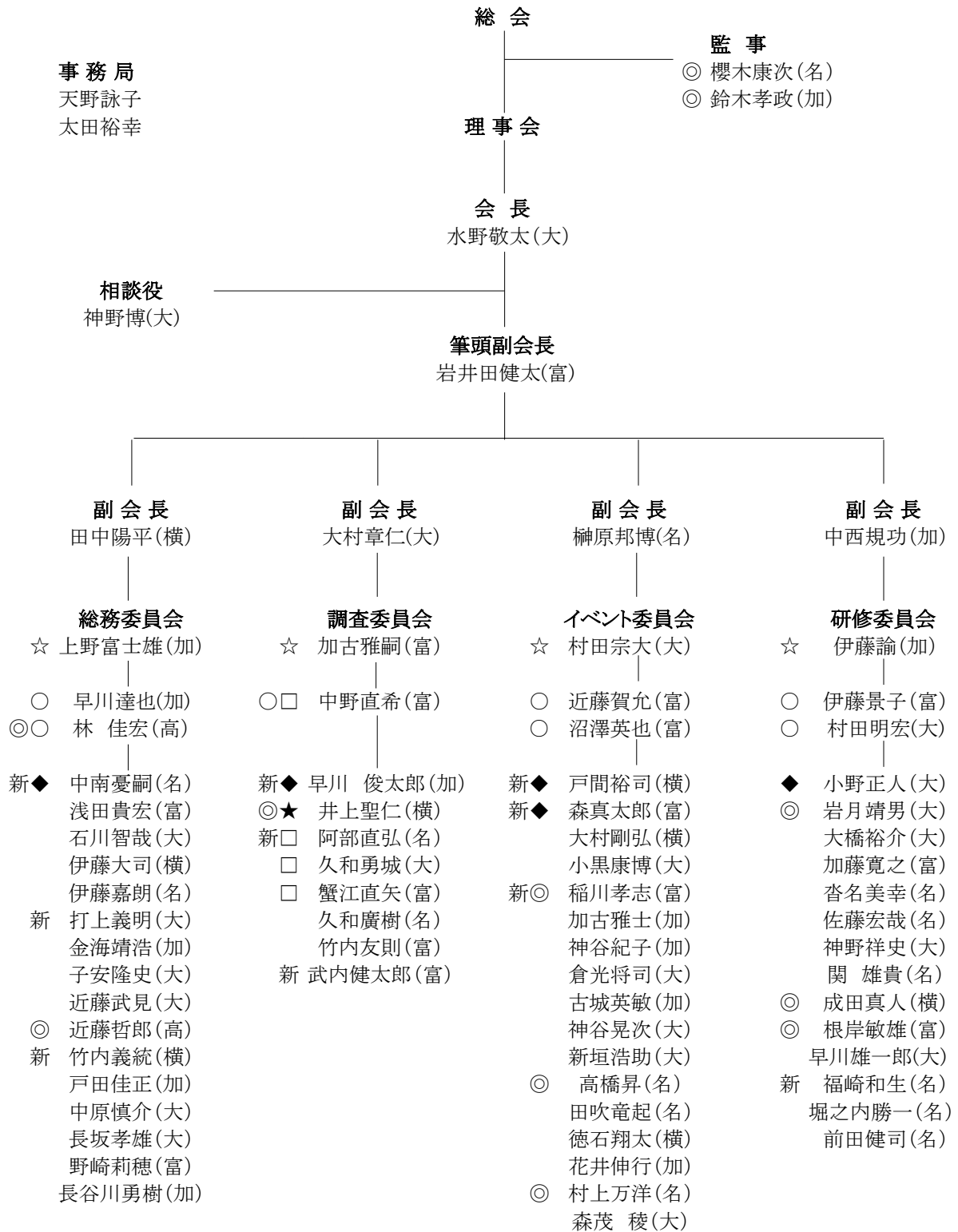


令和3年度 東海商工会議所青年部 組織図



会員総数 75名
(令和3年3月16日現在)

☆委員長:4名 ○副委員長:7名 ◆地区長:5名 □県連出向:4名
★日本出向:1名 △4YEG担当者:3名 ◎卒業生 新(2年度新入会員)

※理事会出席義務者は監事2名・相談役1名・会長1名・筆頭副会長1名・副会長4名・委員長4名
・副委員長6名・日本出向及び県連出向理事4名・兼任(副委員長・県連出向)理事1名・地区長5名の 合計29名
※理事会時に委員長・副委員長・地区長不在の場合、他の委員・地区所属メンバーが代理出席を行い、
発言権は無いが、議決権は有りとする。
※理事会中の議事録は予定者の段階であらかじめ担当委員会へ依頼し、理事会の議事録を残す。