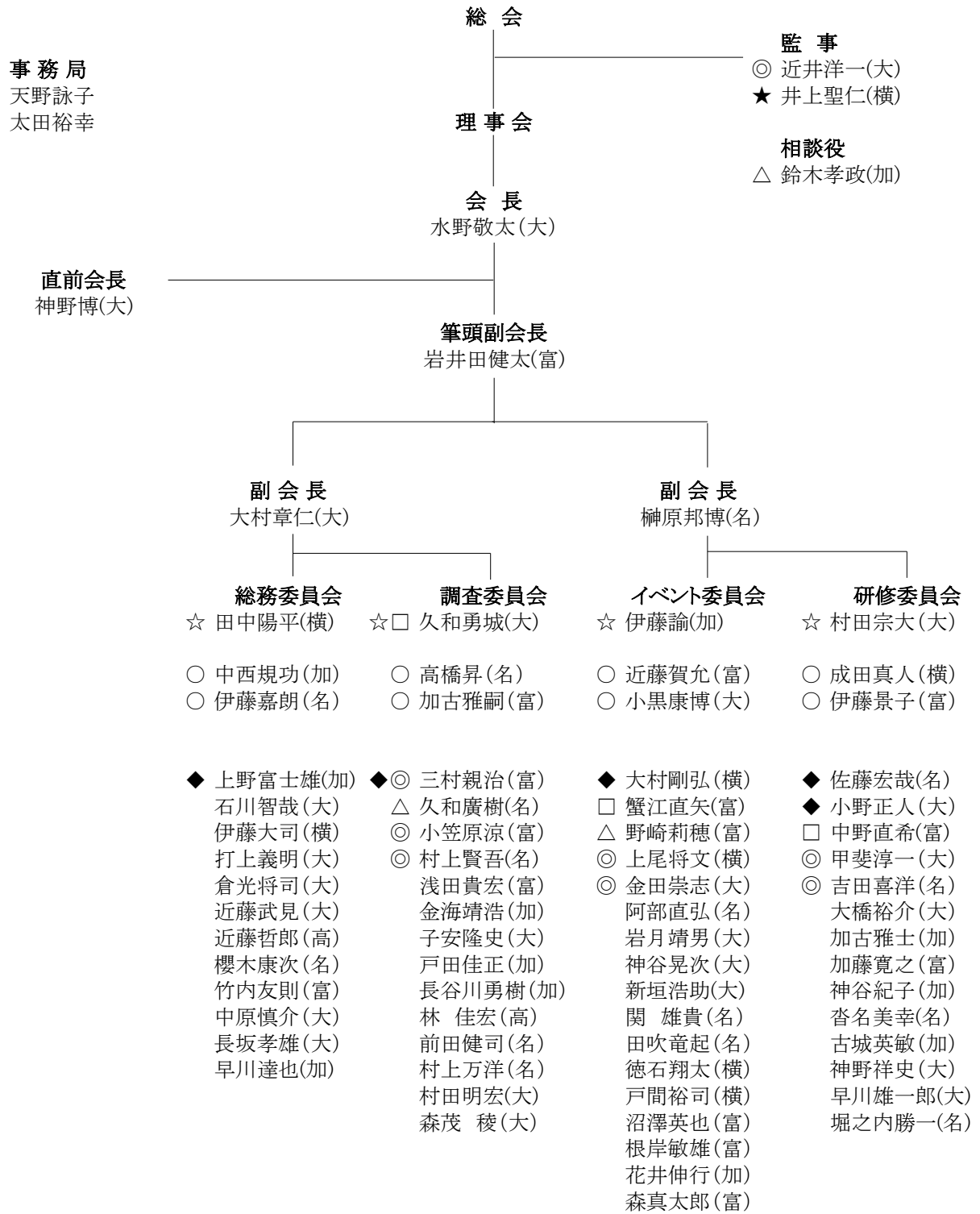


令和2年度 東海商工会議所青年部 組織図



☆委員長:4名    ○副委員長:8名    ◆地区長:5名    □県連出向:3名  
★日本出向:1名    △4YEG担当者:3名    ◎卒業生

※理事会出席義務者は監事2名・直前会長1名・会長1名・筆頭副会長1名・副会長2名  
・委員長4名・副委員長8名・県連出向理事3名・地区長5名の 合計26名

※理事会時に委員長・副委員長・地区長不在の場合、他の委員会・地区所属メンバーが代理出席を行い、  
発言権はあるが、議決権は無しとする。

※理事会中の議事録は予定者の段階であらかじめ担当委員会へ依頼し、理事会の議事録を残す。

会員総数 77名  
(令和2年4月9日現在)