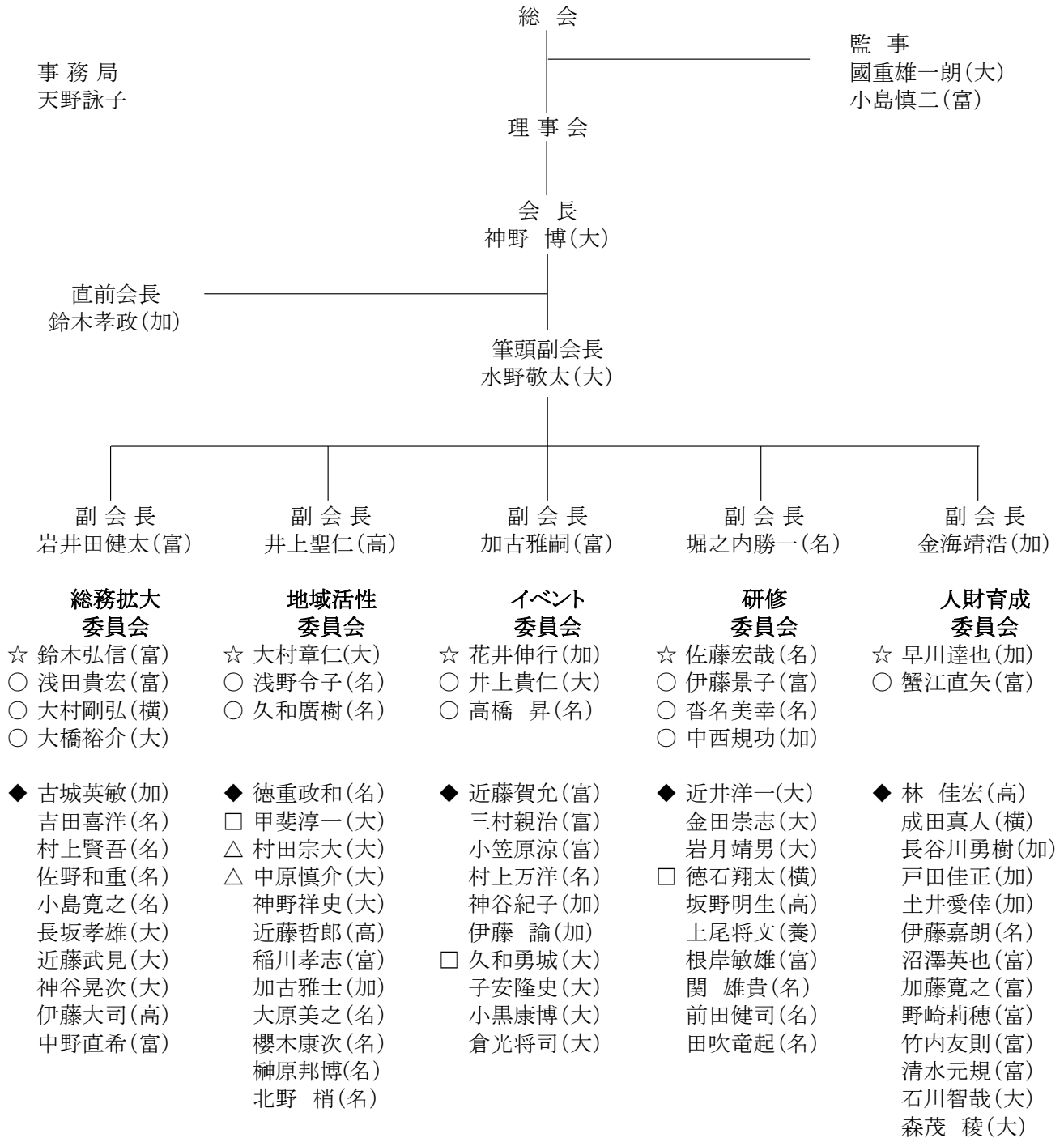


平成31年度 東海商工会議所青年部 組織図(案)



☆委員長:5名 ○副委員長:11名 ◆地区長:5名 □県連出向:3名
○副委員長:11名 ★日本出向:0名 △4YEG担当者:2名

※理事会出席義務者は監事2名・直前会長1名・会長1名・筆頭副会長1名・副会長5名
・委員長5名・副委員長11名・県連出向理事3名・地区長5名の 合計34名

※理事会時に委員長・副委員長・地区長不在の場合、他の委員会・地区所属メンバーが代理出席を行い、
発言権はあるが、議決権は無しとする。

※監事所見は監事2名が所見を述べて頂く。

※理事会中の議事録は予定者の段階であらかじめ担当委員会へ依頼し、理事会の議事録を残す。

※人財育成委員会は新入会員を理事会にオブザーブ出席させ次世代の理事育成を行える。

会員総数 81名
(平成31年3月28日現在)